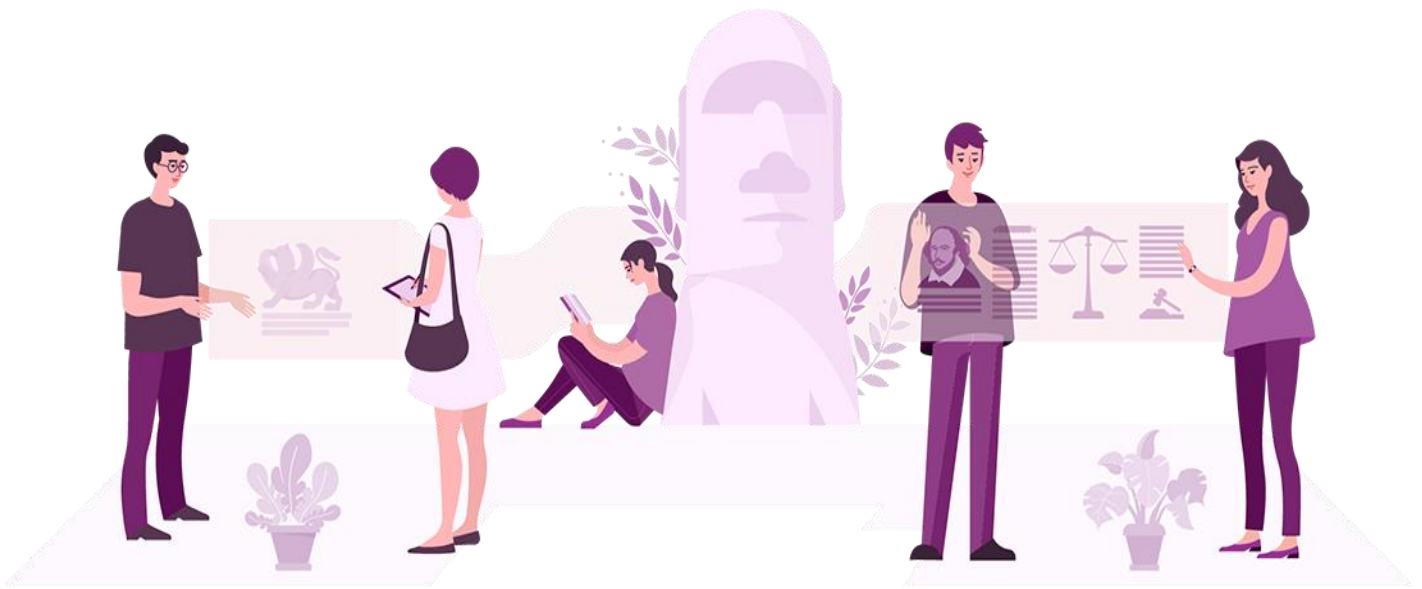




ა(ა)იპ საქართველოს საპატრიარქოს წმიდა ანდრია პირველწოდებულის სახელობის ქართული უნივერსიტეტი



სტუდენტური გზამკვლევი

ს ა რ ჩ ე ვ ი

გვ. 2

- სტუდენტის უფლებები

გვ. 3

- სტუდენტის მოვალეობები

გვ. 4

- ადმინისტრაციული და აკადემიური რეგისტრაცია
- სწავლის საფასურის გადახდის შეღავათიანი გრაფიკი

გვ. 5

- სტატუსის შეჩერება/აღდგენა/შეწყვეტა

გვ. 6

- მობილობა/შიდა მობილობა

გვ. 7

- შაფასების სისტემა

გვ. 8

- არა პლაგიატს
- სტუდენტური ბარათი

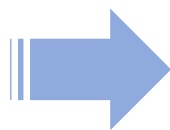
გვ. 9

- საბანკო რეკვიზიტები
- კონტაქტი

უნივერსიტეტიში არებობს მექანიზმები, რომლებიც იცავს სტუდენტების უფლებებსა და კანონიერ ინტერესებს. იხილავს სტუდენტების საჩივრებს .



სტუდენტი ვალდებულია:



გაუფრთხილდეს და რაციონალურად გამოიყენოს უნივერსიტეტის მატერიალურ-ტექნიკური ბაზა

ადმინისტრაციული რეგისტრაცია



ადმინისტრაციული რეგისტრაცია გულისხმობს სტუდენტის მიერ სწავლის სემესტრული საფასურის სრულად გადახდას



გარდა იმ შემთხვევისა როცა სტუდენტი სარგებლობს გადახდის შეღავათიანი გრაფიკით.

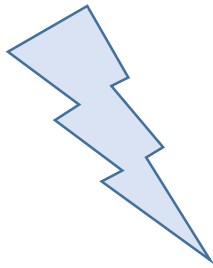
აკადემიური რეგისტრაცია



აკადემიური რეგისტრაციის უფლება სტუდენტს ეძლევა ადმინისტრაციული რეგისტრაციის გავლის შემდგომ.



აკადემიური რეგისტრაცია გულისხმობს სტუდენტის მიერ სასწავლო პროცესის მართვის ელექტრონულ სისტემაში (უმს ბაზის) შეთავაზებულ კურსებზე არჩევანის გაკეთებას.



შეღავათიანი გრაფიკით სარგებლობისთვის :

სტუდენტს დასრულებული უნდა ჰქონდეს პირველი სასწავლო კურსი (ორი სემესტრი)

სწავლის დაწყებამდე გადაიხადოს სწავლის სემესტრული საფასურის 50%

სწავლის დაწყებამდე შეავსოს შეღავათიანი გრაფიკით სარგებლობის სტანდარტული განცხადება (ოთახი103)

შევსებულ განცხადებას დაურთოს გადახდის დამადასტურებელ ქვითარი და ჩააბაროს კანცელარიაში (ოთახი 104)

სტუდენტის სტატუსის შეჩერება

სტუდენტის სტატუსის შეჩერების საფუძველია:

- ა) ადმინისტრაციული/აკადემიური რეგისტრაციის დადგენილ ვადაში გაუვლელია, ფინანსური დავალიანება;
 - ბ) სტუდენტის ჯანმრთელობის მდგომარეობის გაუარესება;
 - გ) სტუდენტის მიმართ სისხლის სამართლის საქმის აღძვრა, გამამტყუნებელი განაჩენის გამოტანამდე;
 - დ) უცხო ქვეყანაში, უმაღლეს საგანმანათლებლო დაწესებულებაში სწავლა, გარდა გაცვლითი საგანმანათლებლო პროგრამის ფარგლებში სწავლისა;
 - ე) ორსულობა, მშობიარობა, ბავშვის მოვლა.
- ვ) სტუდენტის პირადი განცხადება (მიზეზის მითითების გარეშე);

ბ) დ) და ვ) შემთხვევაში, სტუდენტი წერს რექტორის სახელზე განცხადებას სტატუსის შეჩერების შესახებ და აბარებს კანცელარიაში. (ოთახი 104)

სტუდენტის სტატუსის აღდგენა

სტუდენტის სტატუსის აღდგენა შესაძლებელია უნივერსიტეტში არაუგვიანეს შუალედური გამოცდების დაწყებამდე (იმის და მიუხედავად აბარებს თუ არა კონკრეტული სტუდენტი შუალედურ გამოცდებს)

სტუდენტის სტატუსის აღდგენის მიზნით სტუდენტი წერს რექტორის სახელზე განცხადებას სტატუსის აღდგენის შესახებ და აბარებს კანცელარიაში. (ოთახი 104)

სტუდენტის სტატუსის შეწყვეტა

სტუდენტის სტატუსის შეწყვეტი საფუძველია:

- ა) სტუდენტის სტატუსის შეჩერებიდან 5 წლის ვადაში სტატუსის აღდგენლობა, გარდა კანონმდებლობით გათვალისწინებული შემთხვევისა;
- ბ) დაწესებულებისათვის ყალბი დოკუმენტის ან არასწორი ინფორმაციის წარდგენა, რომელმაც გავლენა იქონია ჩარიცხვის შესახებ დადებითი გადაწყვეტილების მიღებაზე;
- გ) სტუდენტის მიმართ სისხლის სამართლის საქმეზე გამამტყუნებელი განაჩენის კანონიერ ძალაში შესვლა, რაც გამორიცხავს პროგრამით გათვალისწინებული სწავლის შედეგების მიღწევის შესაძლებლობას;
- დ) ეთიკის კოდექსით დადგენილი წესების დარღვევა, რომლის საფუძველზეც სტუდენტს, დისციპლინური პასუხისმგებლობის სახედ შეუფარდა სტუდენტის სტატუსის შეწყვეტა;
- ე) მობილობის წესით სხვა საგანმანათლებლო დაწესებულებაში გადასვლა;
- ვ) საგანმანათლებლო პროგრამის დასრულება;
- ზ) გარდაცვალება ან კანონმდებლობით დადგენილი წესით გარდაცვლილად გამოცხადება.
- თ) პირადი განცხადება.

მობილობა - სხვა ავტორიზებულ უმაღლეს საგანმანათლებლო დაწესებულებაში გადასვლა

მობილობა

- მობილობის უფლება აქვს სტუდენტს, რომელიც ელექტრონულ პორტალზე მობილობის მსურველად რეგისტრაციის მომენტისათვის არის დაწესებულების სტუდენტი, აქტიური ან შეჩერებული სტატუსის მქონე.
- მობილობის უფლება აქვს სტუდენტს სწავლების 1 წლიანი პერიოდის დასრულების შემდგომ. (კრედიტების დაგროვება არ არის სავალდებულო)

მობილობა

- მობილობით სარგებლობის მსურველმა სტუდენტმა უნდა გაიაროს რეგისტრაცია მობილობის ელ. პორტალზე www.students.ege.ge
- დადებითი პასუხის შემთხვევაში წერილობითი განცხადებით მიმართოს მიმღებ უმაღლეს საგანმანათლებლო დაწესებულებას და წარუდგინოს პირადი საქმის ასლები.

მობილობა

- პირადი საქმის ასლები სტუდენტს შეუძლია გამოითხოვოს სკოლის იმ მიმართულების კოორდინატორისგან რომელ პროგრამაზეც სწავლობს.
- გაეცნოს მიმღები უსდ-ს მიერ აღიარებულ კრედიტების რაოდენობას და წერილობითი განცხადებით დაადასტუროს თანხმობა/უარი.

შიდა მობილობა - სტუდენტის მიერ საგანმანათლებლო პროგრამის შეცვლა უნივერსიტეტის შიგნით აკადემიური განათლების ერთი საფეხურის ფარგლებში.

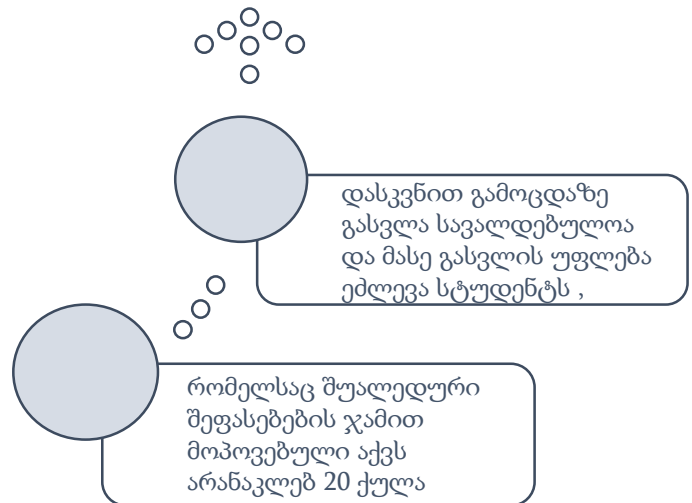
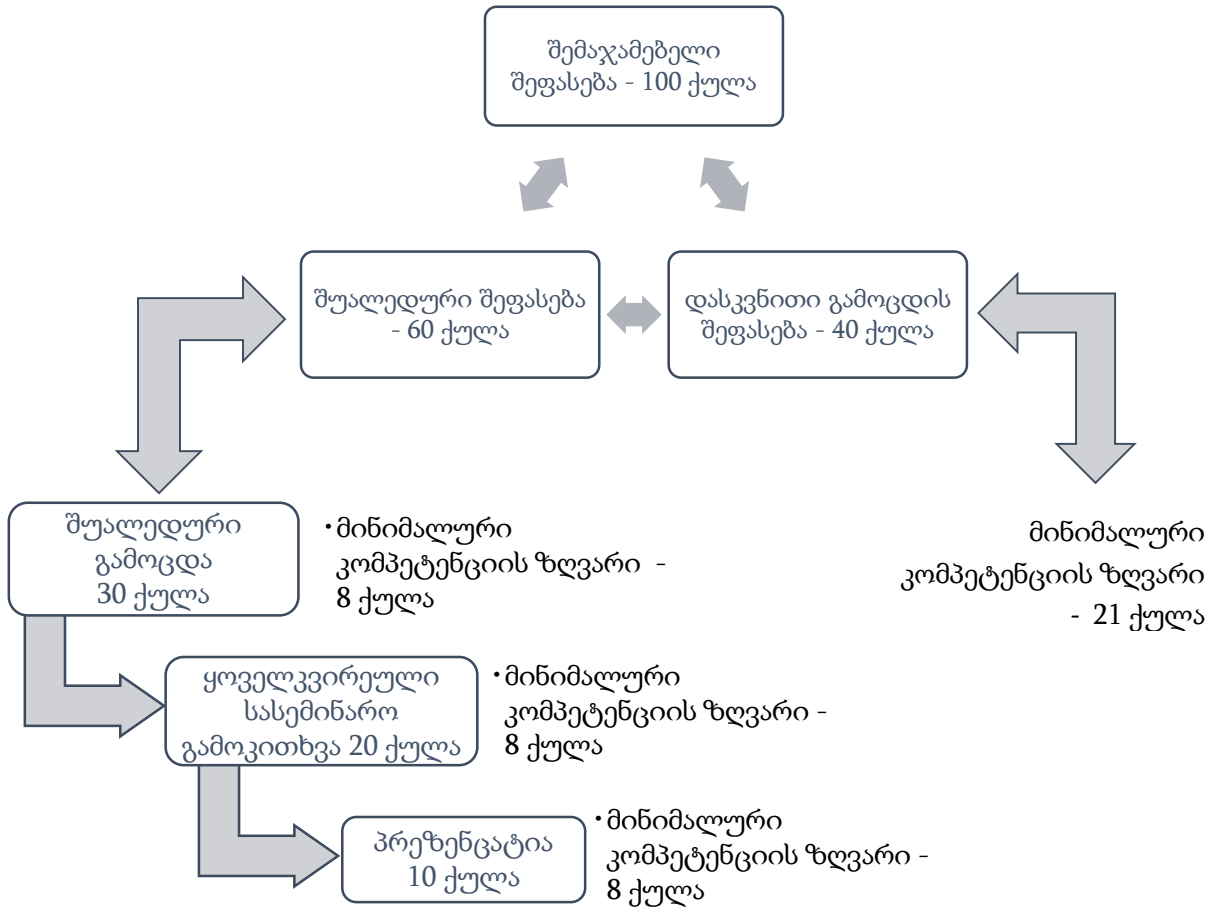
შიდა მობილობა

- შიდა მობილობა შესაძლებელია პირველი სასწავლო სემესტრის დასრულების შემდეგ

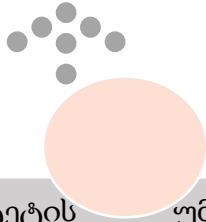
შიდა მობილობა

- შიდა მობილობის მსურველი სტუდენტი წერს განცხადებას შიდა მობილობასთან დაკავშირებით და აბარებს „კაცელარიაში“, ოთახი 104;.

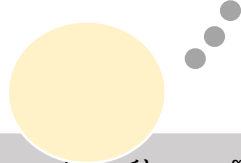
შეფასების სისტემა



გამოიჩინეთ აკადემიური კეთილსინდისიერება და უთხარით არა პლაგიატს!

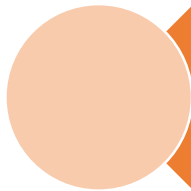


უნივერსიტეტის უმთავრეს პრიციპს წარმოადგენს ინტელექტუალური საკუთრების დაცვა.

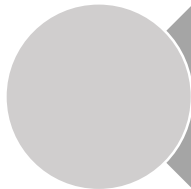


ამ მიზნით უნივერსიტეტში მოქმედებს პლაგიატის თავიდან აცილების და პლაგიატის აღმოჩენის შემთხვევაში (სტუდენტის ნამუშევარში (პრეზენტაცია/ჯგუფური პროექტი, საბაკალავრო ნაშრომში, სამაგისტრო/სადოქტორო ნაშრომში) მასზე რეაგირების წესი.

სტუდენტური ბარათი



პირს სტატუსის მოპოვების შემდეგ უფასოდ გადაეცემა სტუდენტური ბარათი.



ბარათის დაკარგვის შემთხვევაში სტუდენტი ვალდებულია დაუყოვნებლივ აცნობოს აღნიშნულის შესახებ გამოცდების ცენტრს. (ოთახი 107)



დაკარგვის შემთხვევაში, სტუდენტი იხდის ახალი სტუდენტური ბარათის დამზადების საფასურს 15 ლარის ოდენობით.

საბანკო რეკვიზიტები:

მიმღების დასახელება	ა(ა)იპ საქართველოს საპატრიარქოს წმიდა ანდრია პირველწოდებულის სახელობის ქართული უნივერსიტეტი
საინდენტიფიკაციო კოდი	205233022
მომს. ბანკი	თიბისი ბანკი
ანგარიშის ნომერი	GE76 TB74 8803 6020 1000 02
ბანკის კოდი	TBCBGE22
მისამართი	ი.ჭავჭავაძის გამზ. 53ა; თბილისი

კონტაქტი:

ჰუმანიტარულ მეცნიერებათა და სამართლის სკოლა
პირველი კორპუსი, პირველი სართული, ოთახი 202;
ტელ: 2258147 შიდა 106;

ბიზნესის, კომპიუტინგისა, და სოციალურ მეცნიერებათა სკოლა
მეორე კორპუსი, მესამე სართული, ოთახი 301;
ტელ: 2258240 შიდა 130;

გამოცდების ცენტრი
პირველი კორპუსი, პირველი სართული, ოთახი 107;
ტელ: 2258242 შიდა 1010

სტუდენტთა დასაქმებისა და კარიერული განვითარების სამმართველო
პირველი კორპუსი, პირველი სართული, ოთახი 107;
ტელ: 2258242 შიდა 1010

სასწავლო პროცესის რეგულირებისა და სტუდენტთა მომსახურების სამმართველო
პირველი კორპუსი, პირველი სართული, ოთახი 103;
ტელ: 2258243;

საზოგადოებასთან და საერთაშორისო ურთიერთობის სამსახური
პირველი კორპუსი, პირველი სართული, ოთახი 112;
ტელ: 2258146; 2250077;

საქმისწარომებისა და ადამიანური რესურსის მართვის სამსახური (კანცელარია)
პირველი კორპუსი, პირველი სართული, ოთახი 104;
ტელ: 2252561;

სპორტისა და სტუდენტური ცხოვრების სამმართველო
მეორე კორპუსი, 0 სართული, ოთახი 002;